

---

# STUDENTEN- UND APARTMENTHAUS SCHLOSSBERGSTRASSE 17, 6845 HOHENEMS

---

Das 2019 fertiggestellte Studenten- und Apartmenthaus liegt im Herzen der historischen Altstadt von Hohenems. Bahnhof und Bushaltestellen sind nur wenige Gehminuten entfernt.



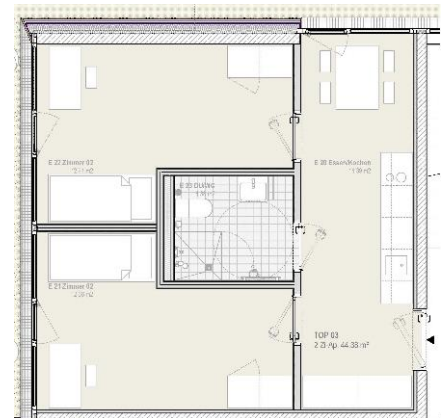
---

## Wohnungskategorien

---

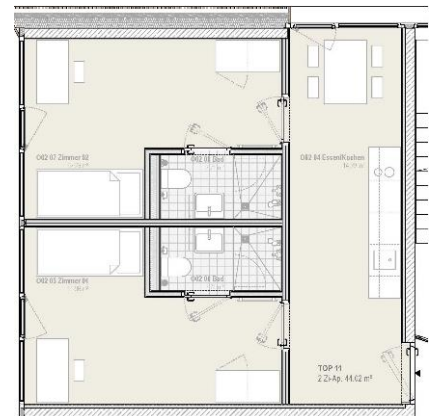
### Typ 1: Einzelzimmer in einer 2-Zimmerwohnung

- 2 Schlafzimmer je ca. 13m<sup>2</sup>
- Küche & Bad/WC werden **gemeinsam** genutzt
- Möbliert
- Miete: € 510,00 pro Monat (pro Person)



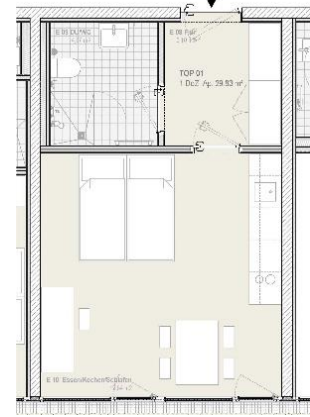
### Typ 2: Einzelzimmer mit eigenem Bad/WC in einer 2-Zimmerwohnung

- 2 Schlafzimmer je ca. 12m<sup>2</sup>
- 2 Badezimmer inkl. WC
- Küche wird zu zweit genutzt
- Möbliert oder unmöbliert
- Miete: € 560,00 pro Monat (pro Person)



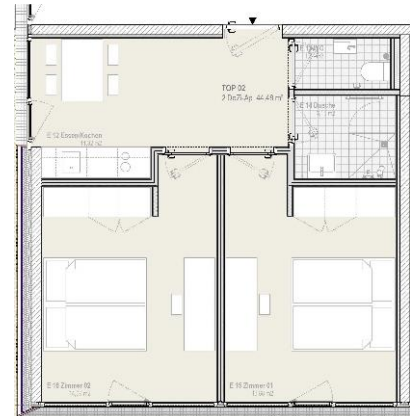
### Typ 3: Doppelzimmerwohnung (begrenzte Anzahl)

- Wohnung: ca. 30m<sup>2</sup>
- 1 Doppelzimmer inkl. Küche für 2 Personen
- 1 Bad inkl. WC
- Vorraum
- Möbliert
- Miete: € 720,00 pro Monat (bei Einzelnutzung – Doppelnutzung – Preis auf Anfrage)



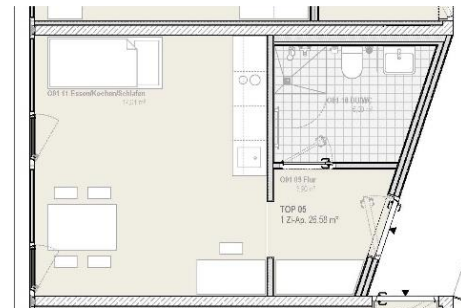
### Typ 4: Doppelzimmer in 2-Zimmerwohnung

- 2 Doppelzimmer je ca. 14 m<sup>2</sup>
- Küche, Bad & separates WC werden gemeinsam (bei Vollbelegung zu viert) genutzt
- Möbliert
- Miete: € 510,00 pro Zimmer/Monat
- Miete: € 360,00 bei Bezug zu zweit in einem Zimmer pro Person/pro Monat)



### Typ 5: Single-Apartment

- Wohnung: ca. 27 m<sup>2</sup>
- Wohn-/Schlafraum inkl. Küche
- Bad inkl. WC
- Vorraum
- Möbliert oder unmöbliert
- Miete: € 650,00 (1. OG) pro Monat  
€ 720,00 (2. & 3. OG) pro Monat



---

## Lage

---

Das Haus ist ruhig, aber sehr zentral gelegen. Es befindet sich parallel zur Marktstraße und liegt damit im Zentrum der historischen Altstadt von Hohenems

Einkaufsmöglichkeiten sind zu Fuß in wenigen Minuten erreichbar

Ein Fitnesscenter befindet sich direkt gegenüber

Bushaltestellen befinden sich in wenigen Gehminuten vom Haus entfernt, der Bahnhof ist zu Fuß in ca. 10 Minuten erreichbar (oder 1 Station mit dem Bus)

Anschrift: Schlossbergstraße 17, 6845 Hohenems, Österreich

---

## Ausstattung

---

Die Wohnungen sind voll ausgestattet:

- Schlafzimmer: Bett, Schreibtisch, Stuhl, Kleiderschrank, Bettwaren (Matratze, Matratzenschoner, Kopfkissen und Bettdecke)
- Küche: Herd, Backofen, Spüle, Kühlschrank, Einbauschränke, Esstisch und Stühle
- Pauschalpreis, d.h. WLAN (fair use), Strom, Wasser, etc. sind im Mietpreis inbegriffen
- Die Zimmer verfügen über SAT-Anschlüsse, eigene Fernsehgeräte müssen selbst mitgebracht und bei der GIS angemeldet werden. Im Gemeinschaftsraum gibt es einen Fernseher für alle Bewohner
- Gemeinschaftsräume und Außenterrasse
- Waschküche: Waschmaschinen & Wäschetrockner (gegen Münzeinwurf)
- Bügelmöglichkeiten und Staubsauger sind vorhanden
- Ein Fahrradraum befindet sich im Haus

Optional buchbar:

- Tiefgaragenplatz für Auto/ Motorrad
- Fahrradverleih (Information folgt)
- Bettwäsche (die Benützung von Bettwäsche ist verpflichtend)
- Grundausrüstung Geschirr
- Grundausrüstung Kochutensilien
- Endreinigung
- Zustellbett für Gäste

---

## Mietdauer und Reservierung

---

Mögliche Mietdauer (frühere An- bzw. spätere Abreise auf Anfrage)

- Sommersemester: 15.02. – 15.07. (5 Monate)
- Wintersemester: 15.08. – 15.01. (5 Monate)
- ganzjährig

Für die Mindestmietdauer von 5 Monaten muss die Miete bezahlt werden, unabhängig davon, ob man später ein- bzw. früher auszieht

Eine abweichende Mietdauer ist auf Anfrage möglich.

---

## Preisübersicht

---

- Kautiön: 2 Monatsmieten (vor Einzug fällig)
- Miete: € 510,00 - € 720,00 pro Monat (je nach Wohnungskategorie)
- Tiefgaragenplatz: € 80,00 (Auto), € 30,00 (Motorrad) pro Monat

### EXTRAS & GEBÜHREN

**Wenn optional gebucht (oder durchgeführt) werden die folgenden Extras und Gebühren am Ende des Aufenthalts mit der Kautiön verrechnet.**

- Bettwäsche: € 20,00 pro Semester zuzügl. Kosten für Reinigung
- Grundausrüstung Geschirr: € 20,00 pro Semester
- Grundausrüstung Kochutensilien: € 30,00 pro Semester
- Zustellbett für Gäste: € 25,00 pro Nacht (EUR 10 ab 5 Nächten)
- Mahngebühren bei verspäteten Mietzahlungen: € 10,00
- Umzugsgebühr innerhalb des Hauses: € 100,00
- Notöffnung der Türe bei Vergessen des Schlüssels: € 90,00 bzw. nach Kosten Dienstleister
- Verlust des Schlüssels: € 80,00
- Endreinigung: Preis auf Anfrage beim Vermieter

Bitte haben Sie Verständnis dafür – sollten Sie von einem ausländischen Konto überweisen, dass alle Überweisungsgebühren zu Ihren Lasten gehen. Dies bedeutet, dass Sie dafür verantwortlich sind, dass der gesamte fällige Betrag tatsächlich bei der Hausverwaltung eingeht. Die Differenz zwischen dem fälligen Betrag und dem tatsächlich erhaltenen Betrag wird von Ihrer Mietkautiön abgezogen.

Zahlungsmöglichkeiten: Mittels Überweisung oder per Paypal

---

## Eigentümer und Kontaktinformation

---

EIGENTÜMER: MEG Schlossbergstraße 17  
p.A. Schadenbauer Projekt- und Quartierentwicklungs GmbH  
Harrachgasse 7  
6845 Hohenems

KONTAKT: Raumgut Immobilien GmbH  
Ansprechperson: Matthias Schmid, MBA  
Email: [host@raumgut.at](mailto:host@raumgut.at)  
Telefon: +43 5576 23366

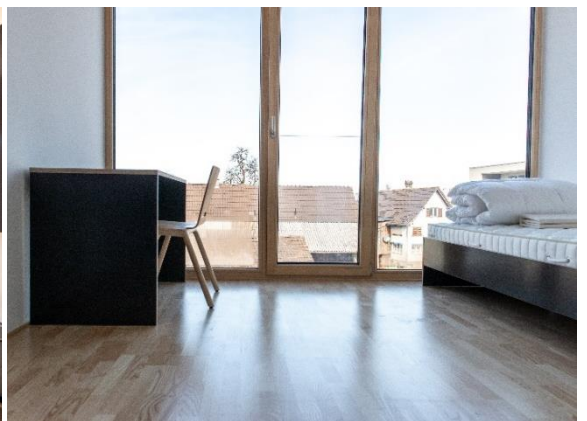
## Bildergalerie



Typ 4: Küche und Badezimmer (Wohnung mit 2 Doppelzimmern)



Typ 5: Single-Apartment (unmöbliert) und Eingangs-/Gemeinschaftsbereich im EG



Typ 1: 2-Zimmer-Wohnung (Badezimmer, WC und Küche werden geteilt)

---

## Hohenems und Umgebung

---

